

肺

宝塚市

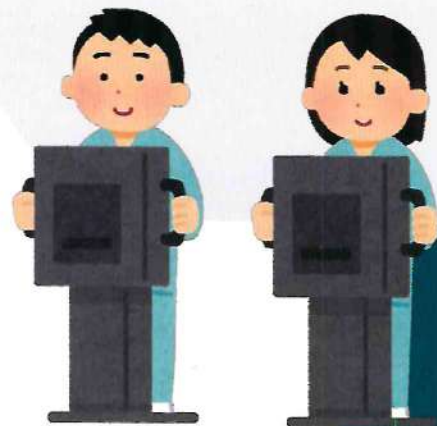
がん検診

肺がんは、死亡数が男女合わせて一番多いがんです。
初期には自覚症状がほとんどないのが肺がんの怖さです。
早期に発見するために、自覚症状がなくても検診を受けてみませんか？

期 間	令和5年 4月1日 ~ 6月末日 令和5年 9月1日 ~ 11月末日
対 象	40歳以上の宝塚市民（令和6年3月末日現在の年齢）
内 容	胸部エックス線撮影 必要者のみ喀痰検査
実施場所	市内実施医療機関（当院で実施しています）
料 金	500円 または 無料 喀痰検査は別途800円必要

下記の方は無料で受診出来ます

- ◎ 70歳以上の方
 - ◎ 宝塚市国民健康保険に加入の方
 - ◎ 後期高齢者医療に加入の方
 - ◎ 生活保護世帯の方※
 - ◎ 市民税非課税世帯の方※
- ※事前に健康センターにて手続きが必要



★肺がん検診では、二重読影を行います。当院での撮影・読影の後、宝塚市医師会肺がん検診読影委員会で2回目の読影を行います。

問い合わせ先 宝塚市立健康センター

住所：宝塚市小浜4丁目4番1号

電話：(0797)86-0056

宝塚市医師会・宝塚市