

「早く見つけて、早く治す」

宝塚市

大腸がん検診

大腸がんは、動物性脂肪のとりすぎと植物繊維をとる量が減ってきたことが原因で、年々増加しています。早期では自覚症状がないため、毎年定期的に検診を受ける必要があります。早期発見で9割以上が治るがんです。

期 間

令和6年4月1日～
令和7年2月末日

対 象

40歳以上の宝塚市民
(令和7年3月末日
現在の年齢)

実施場所

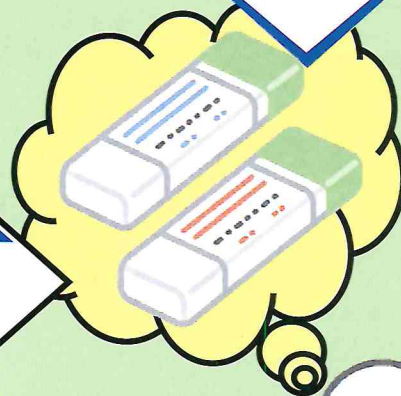
市内実施医療機関
当院で実施しています。

料 金

500円
または
無料

内 容

便潜血反応検査
※2日分の便を
提出してください。



2月末までに
2日分揃えての提出が
必要です。



下記の方は無料で受診出来ます

- 70歳以上の方
- 宝塚市国民健康保険に加入の方
- 後期高齢者医療に加入の方
- 生活保護世帯の方※
- 市民税非課税世帯の方※

※事前に健康センターにて手続きが必要

問い合わせ先 宝塚市立健康センター

住所：宝塚市小浜4丁目4番1号

電話：(0797)86-0056

宝塚市医師会・宝塚市